

Flächennutzungsplan des Zweckverbandes Raum Kassel

- Fassung der Neubekanntmachung vom 10. Dezember 2016 -

Diese Karte des Flächennutzungsplanes gibt den Stand der städtebaulichen Planungsabsichten des Zweckverbandes Raum Kassel (ZRK) für die Neubekanntmachung des Flächennutzungsplanes am 10.12.2016 wieder. Die Darstellungen dieses Flächennutzungsplanes (FNP) umfassen

- die Inhalte des genehmigten urkundlichen Dokumentes, das am 08.08.2009 rechtswirksam geworden ist,
- für die Gemeinde Caldén die Darstellungen aus deren Flächennutzungsplan, der als Bestandteil des FNPs des ZRK folgt,
- alle seither bis zum 08.12.2016 rechtswirksam gewordenen Änderungen des FNP,
- die Einarbeitung der Festsetzungen aus Bebauungsplänen zur Innenentwicklung, die gem. § 13a (2) Nr. 2 BauGB aufgestellt und bis zum 10.12.2016 rechtswirksam geworden sind und an die der FNP nach dieser Rechtsnorm anzupassen ist, sowie
- Festsetzungen aus Planfeststellungsverfahren und realisierte verkehrliche Maßnahmen mit der ehemaligen FNP-Darstellung "Trassensicherung".

Für den Bereich der Gemeinde Caldén gilt deren FNP als Teil des Flächennutzungsplanes des Zweckverbandes Raum Kassel fort. Die dort angewandte Planungssystematik unterscheidet sich von derjenigen des 2009 rechtswirksam gewordenen FNP des ZRK.

Im Bereich der Gemeinde Niestetal ist eine Fläche ("Gewerbliche Bauflächen" in Niestetal-Heiligenrode Süd) von der Genehmigung ausgenommen; für den Bereich der Gemeinde Caldén sind mehrere Darstellungen von der Genehmigung ausgenommen.

Legende
in neuem Fenster öffnen ...

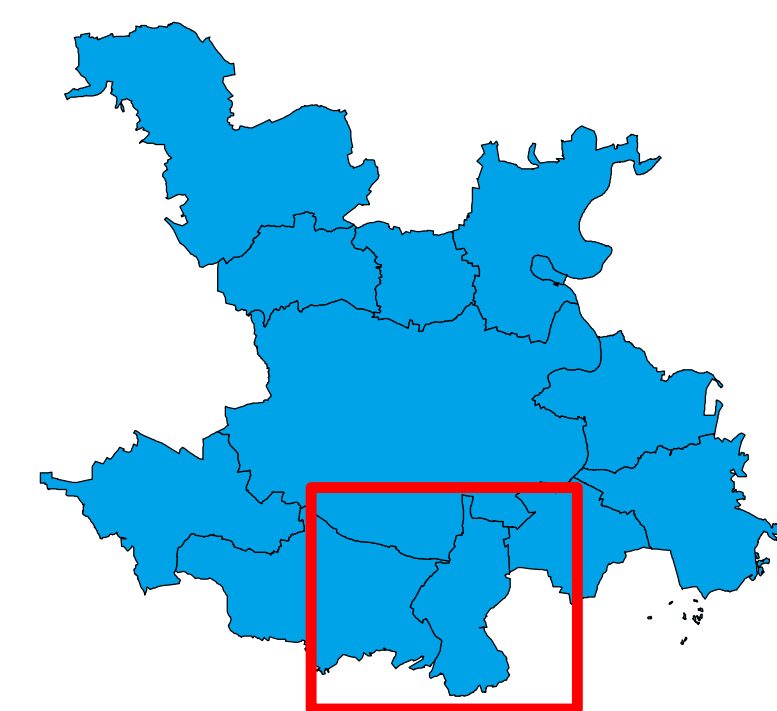
Hinweise auf überlassenes Datenmaterial

- Datengrundlage: ALKIS / ATKIS, Hessische Verwaltung für Bodenmanagement und Geoinformation
Umgebungskarte: © Stadt Kassel, Vermessung und Geoinformation, Stand 2016
- Fachdaten (nachrichtliche Darstellungen):
 - Darstellung auf der Grundlage von Daten und mit Erlaubnis des Hessischen Landesamtes für Naturschutz, Umwelt und Geologie, Wiesbaden (Daten verändert)
 - Regierungspräsidium Kassel: Dezernat Obere Naturschutzbehörde und Gewässer- / Bodenschutz

* Der aktuelle Stand der nachrichtlichen Darstellungen und Details hierzu können bei den zuständigen Institutionen erfragt werden. Bei den Schutzgebieten kommt es zu Überlagerungen, die mit kartographischen Mitteln der Planzeichenverordnung nicht darstellbar sind. Die Darstellungen der Altlasten und der Überschwemmungsgebiete sind generalisiert. Für das Gebiet der Stadt Kassel werden punkthafte Naturdenkmäler generalisiert und die Landschaftsschutzgebiete mit ihrer äußeren Abgrenzung wiedergegeben, nicht mit ihrer inneren Differenzierung (Zone 1, Zone 2).

FLÄCHENNUTZUNGSPLAN Zweckverband Raum Kassel

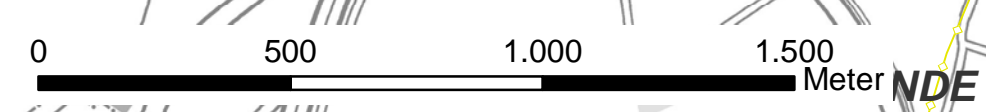
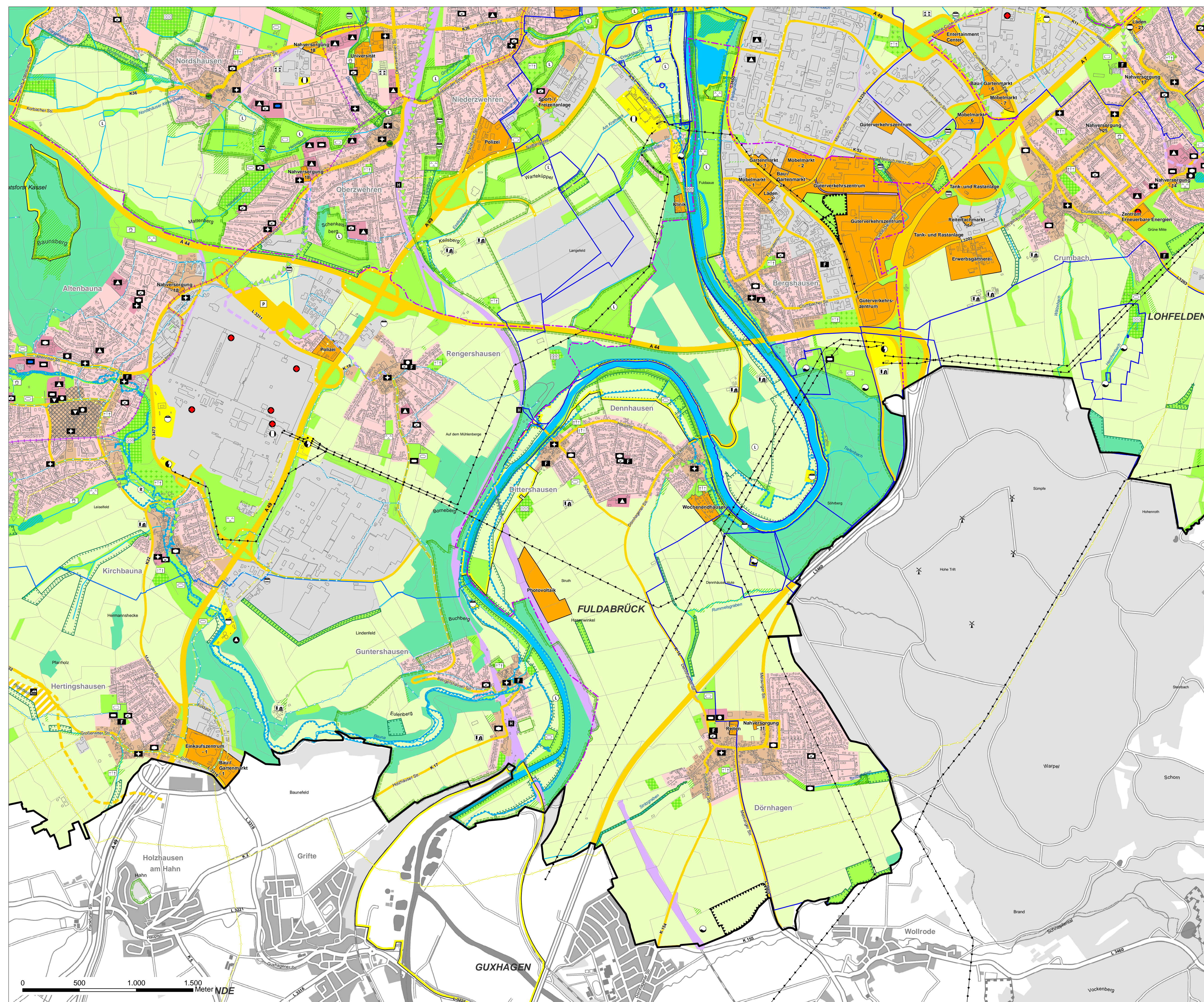
Gemeinde Fuldabrück



Dezember 2016
M 1 : 15.000

Ständeplatz 13
34117 Kassel

www.zrk-kassel.de



Meter NDE