

Durchgeführte Maßnahmen zur ökologischen Aufwertung der Fließgewässer im ZRK

Maßnahmentypen zur Fließgewässerrenaturierung

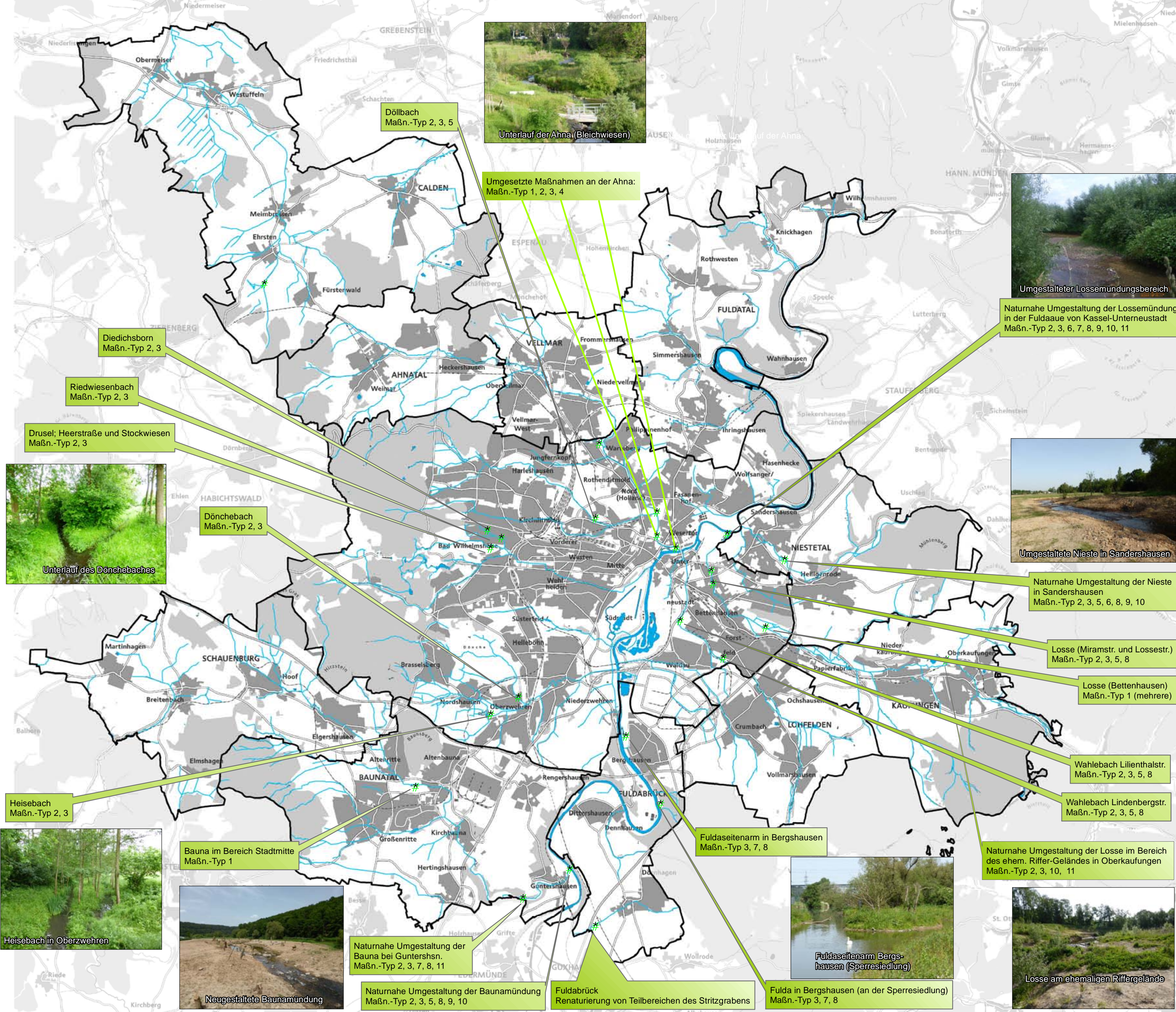
- 1 Beseitigung von Sohl- abstürzen / Wiederherstellung der Durchgängigkeit
- 2 Ersatz von Sohl- und Uferbefestigung durch natürliche Elemente
- 3 Aufweitung des Gewässers und Schaffung von Zugangsmöglichkeiten
- 4 Einbau von Borstenelementen zur Erhöhung der Sohlstruktur
- 5 Verlegung des Gewässers (u.a. in die Auenmitte)
- 6 Anlage von Mäandern (bei größeren Gewässern)
- 7 Anlage von Seitenarmen (bei größeren Gewässern)
- 8 Neuanlage von terrestrischen und aquatischen Auenbiotopen
- 9 Neuanlage von Altarmen
- 10 Verlängerung des Gewässerlaufs
- 11 Auwaldentwicklung durch Sukzession

♣ Maßnahmenverortung



Stand der Bearbeitung: Mai/Juni 2014

Ständeplatz 13  
34117 Kassel



Umgesetzte Maßnahmen an der Ahna: Maßn.-Typ 1, 2, 3, 4



Naturnahe Umgestaltung der Lossemündung in der Fuldaaue von Kassel-Unterneustadt Maßn.-Typ 2, 3, 6, 7, 8, 9, 10, 11



Naturnahe Umgestaltung der Nieste in Sandershausen Maßn.-Typ 2, 3, 5, 6, 8, 9, 10

Losse (Miramstr. und Lossestr.) Maßn.-Typ 2, 3, 5, 8

Losse (Bettenhausen) Maßn.-Typ 1 (mehrere)

Wahlbach Lilienthalstr. Maßn.-Typ 2, 3, 5, 8

Wahlbach Lindenbergr. Maßn.-Typ 2, 3, 5, 8

Naturnahe Umgestaltung der Losse im Bereich des ehem. Riffer-Geländes in Oberkaufungen Maßn.-Typ 2, 3, 10, 11



Fulda in Bergshausen (an der Sperrbesiedlung) Maßn.-Typ 3, 7, 8



Naturnahe Umgestaltung der Bauna bei Guntershsn. Maßn.-Typ 2, 3, 5, 8, 9, 10

Naturnahe Umgestaltung der Bauna bei Guntershsn. Maßn.-Typ 2, 3, 5, 8, 9, 10

Fuldabrück Renaturierung von Teilbereichen des Stritzgrabens



Dönchebach Maßn.-Typ 2, 3



Heisebach Maßn.-Typ 2, 3

Riedwiesenbach Maßn.-Typ 2, 3

Drusel; Heerstraße und Stockwiesen Maßn.-Typ 2, 3

Diedichsborn Maßn.-Typ 2, 3