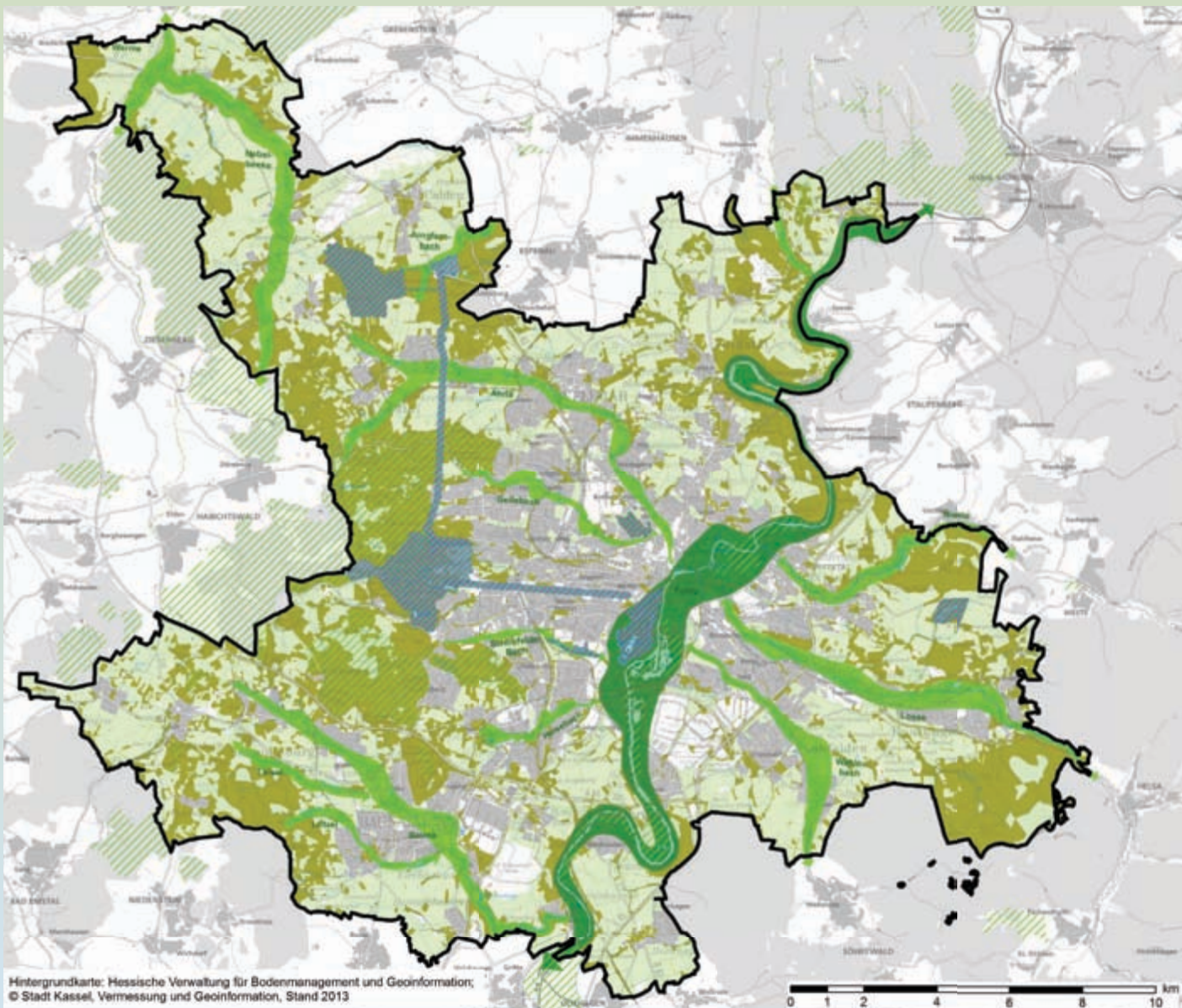


Freiraumverbund



Die Region
verbindet sich

Zweckverband Raum Kassel
Ständeplatz 13; 34117 Kassel
www.zrk-kassel.de



- Grünkorridor
 - Grünzüge
 - Bedeutame Bereiche für den Biotop- und Artenschutz*
 - Naturschutz-, FFH-, Vogelschutzgebiete
 - Grünzonen (Wald und Landwirtschaft)
 - Bedeutame kulturhistorische Landschaftselemente
 - Bedeutame Historische Grünverbindungen
 - Baulich geprägte Bereiche
- * Einschätzung auf Grundlage der Landschaftsplanbewertung im Einvernehmen mit der oberen Naturschutzbehörde (RP Kassel)

Qualität und Bedeutung des Freiraumverbundes des ZRK

Eine besondere Qualität der Siedlungsstruktur im zentralen Verdichtungsraum des ZRK ist das von den Außenbereichen bis in den Innenstadtbereich hineinreichende Grünzug- und Freiraumsystem mit dem Grünkorrridor der Fuldaaue als Hauptachse.

Dieser Freiraumverbund wird durch die historischen Parkanlagen Karlsaue, Bergpark Wilhelmshöhe als Weltkulturerbe, Rokokoschloß Wilhelmsthal und Park Schönfeld bedeutend mitgeprägt.



Lindenallee, Wilhelmsthal bei Calden

Bedeutung für die Bauleitplanung

Der Freiraumverbund bietet Flächen für Ausgleichs- und Ersatzmaßnahmen. In Abstimmung mit den Gemeinden werden Entwicklungsperspektiven aufgezeigt und Teilbereichskonzepte erarbeitet.



Dorothea-Viehmänn-Park

Gliederung des Freiraumverbundes

Der Freiraumverbund folgt den Talauen und Klimaachsen und ist in drei Stufen hierarchisch gegliedert:

Grünkorrridor Fuldaaue
als Rückgrat und wichtigstes Element des Verbundes.

Grünzüge
wie die Talauen der Losse, der Nieste, der Ahne führen vom Grünkorrridor Fuldaaue in die Außenräume.

Grünverbindungen
wie die historischen Achsen Wilhelmshöher Allee und Rasenallee bilden das engere Netz im Verbund.

Bedeutung für die Menschen

Der Siedlungsbereich ist immer stärker geprägt durch dichte Bebauung, Belastung durch Emissionen aus Verkehr, Industrie und Gewerbe. Dem Erhalt und der weiteren Entwicklung von Freiräumen kommt daher immer größere Bedeutung zu.

Der Freiraumverbund dient

- der Gesundheit
- der Naherholung und dem Freizeiterleben
- dem kulturellen Erleben
- dem Natur- und Artenschutz und dem Biotopverbund
- dem Klimaschutz
- der geordneten städtebaulichen Entwicklung



Eco-Pfad Siedlungsgeschichte Simmershausen

Der Freiraumverbund - Teil der „Grünen Infrastruktur“ der Europäischen Union

Der Freiraumverbund des ZRK dient dem EU-Auftrag, Grünssysteme in die Raumplanungen zu integrieren.