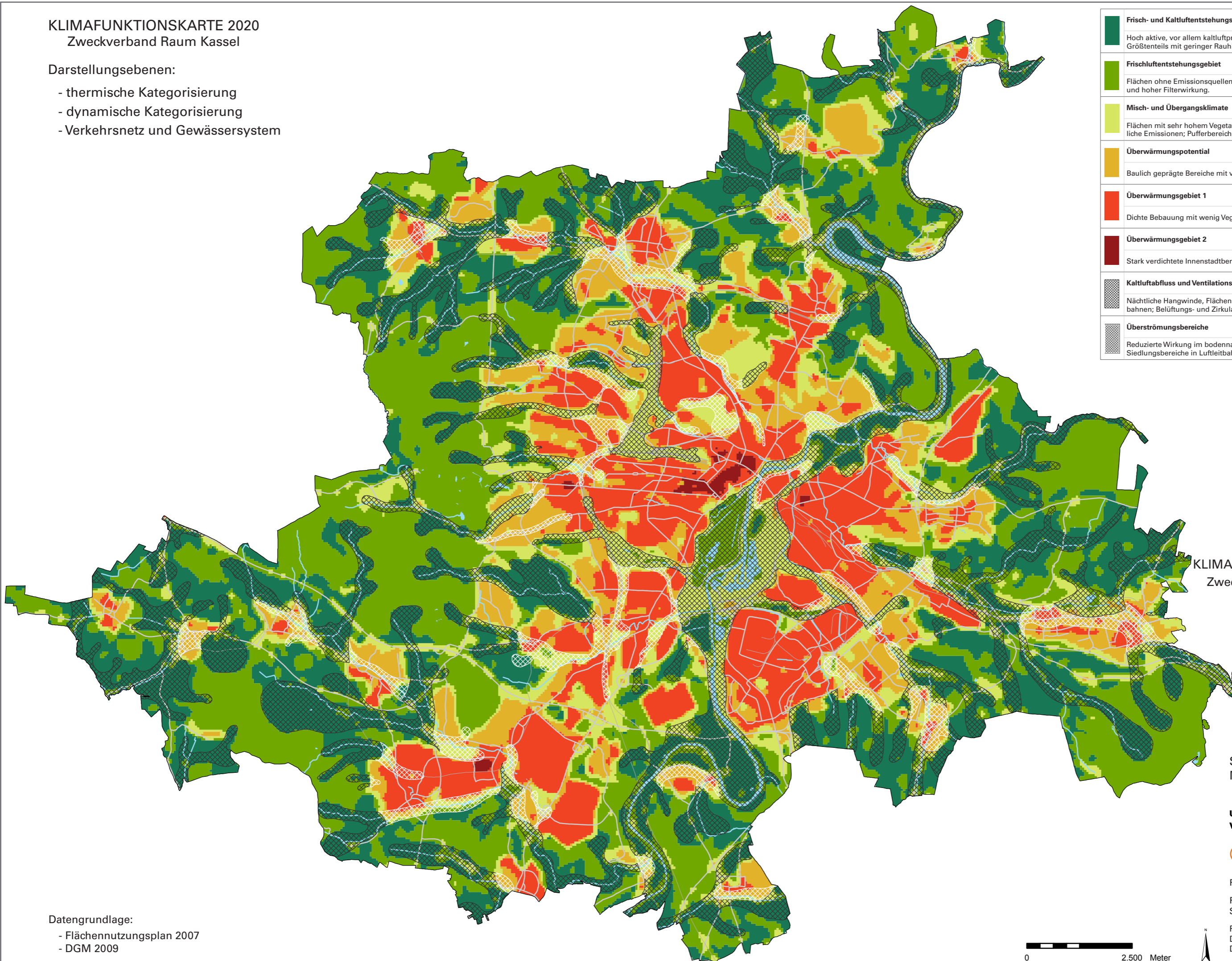


KLIMAFUNKTIONSKARTE 2020  
Zweckverband Raum Kassel

Darstellungsebenen:

- thermische Kategorisierung
- dynamische Kategorisierung
- Verkehrsnetz und Gewässersystem



	<b>Frisch- und Kaltluftentstehungsgebiet</b>
	Hoch aktive, vor allem kaltluftproduzierende Flächen im Außenbereich; Größtenteils mit geringer Rauigkeit und entsprechender Hangneigung.
	<b>Frischlufentstehungsgebiet</b>
	Flächen ohne Emissionsquellen; Hauptsächlich mit dichten Baumbestand und hoher Filterwirkung.
	<b>Misch- und Übergangsklimate</b>
	Flächen mit sehr hohem Vegetationsanteil, geringe und diskontinuierliche Emissionen; Pufferbereiche zwischen unterschiedlichen Klimatopen.
	<b>Überwärmungspotential</b>
	Baulich geprägte Bereiche mit viel Vegetation in den Freiräumen.
	<b>Überwärmungsgebiet 1</b>
	Dichte Bebauung mit wenig Vegetation in den Freiräumen.
	<b>Überwärmungsgebiet 2</b>
	Stark verdichtete Innenstadtbereiche/City.
	<b>Kaltluftabfluss und Ventilationsfläche</b>
	Nächtliche Hangwinde, Flächen mit geringer Rauigkeit als Luftleitbahnen; Belüftungs- und Zirkulationssystem.
	<b>Überströmungsbereiche</b>
	Reduzierte Wirkung im bodennahen Bereich; Überströmung partieller Siedlungsbereiche in Luftleitbahnen.

KLIMAFUNKTIONSKARTE 2020  
Zweckverband Raum Kassel



Stand September 2009  
Maßstab 1 : 80.000

U N I K A S S E L  
V E R S I T Ä T



Fachgebiet Umweltmeteorologie

Fachbereich Architektur,  
Stadtplanung, Landschaftsplanung

Prof. Dr. Lutz Katzschner  
Dipl.-Ing. Sebastian Kupski  
Dipl.-Ing. René Burghardt

Datengrundlage:

- Flächennutzungsplan 2007
- DGM 2009

